



COMMUNIQUÉ
Pour diffusion immédiate

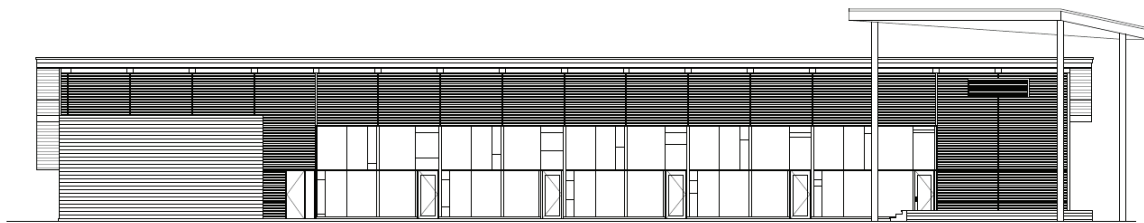
Nouveau centre récréatif et communautaire à Saint-Colomban

Saint-Colomban – Les travaux de construction du centre récréatif et communautaire débuteront ce printemps à Saint-Colomban. L'emplacement du site se trouve à l'arrière du Parc Phelan (où est présentement situé le 323, montée de l'Église) et son ouverture est prévue à l'automne 2013.

Ce centre récréatif et communautaire adapté aux besoins d'une population toujours grandissante, pourra pallier au manque de salles disponibles pour la pratique et la tenue des différentes activités à Saint-Colomban.

Tout en maintenant les autres installations disponibles, ce centre accueillera le service des sports et loisirs de la ville, possèdera deux salles de rencontres et une grande salle divisible en trois pour la tenue de grands événements. Également, une scène couverte est prévue pour les activités et/ou fêtes extérieures. Ce centre deviendra le cœur des activités communautaires, de loisirs et culturelles à Saint-Colomban.

L'ajout de cette nouvelle infrastructure nous rapproche de la réalisation d'un centre villageois dynamique avec services divers pour la population. Un projet, qui tient à cœur le maire Jacques Labrosse et les conseillers municipaux.



Plan du centre récréatif et communautaire de Saint-Colomban

- 30 -

Publié par : Service des sports et loisirs

Source : Eric Brazé, directeur
Ville de Saint-Colomban
450 436-1453 poste 310
ebraze@st-colomban.qc.ca

Date : Le 25 février 2013